



STAZIONE UNICA APPALTANTE “Codice AUSA 0000616945”  
Indirizzo p.e.c.: ambspa@pec.ambspa.it  
URL: <https://www.ambspa.it>  
Denominazione Stazione Appaltante: AMB S.P.A.

**D.U.V.R.I.**

**Oggetto:** Servizio di prelievo, raccolta, trasporto e conferimento presso impianto autorizzato di indumenti usati all'interno dei ccr presenti sul territorio comunale di Bagheria per 12 mesi” ai sensi dell’art. 50 comma 1 lettera b) della legge 36/2023, da svolgersi su piattaforma telematica. – CIG

                    .

**D.U.V.R.I.**

**Il Responsabile S.P.P.**  
(Ing. Salvatore Parlatore)

**Il R.U.P.**  
(Arch. Giuseppina Pia Di Martino)



STAZIONE UNICA APPALTANTE “Codice AUSA 0000616945”  
Indirizzo p.e.c.: [ambspa@pec.ambspa.it](mailto:ambspa@pec.ambspa.it)  
URL: <https://www.ambspa.it>  
Denominazione Stazione Appaltante: AMB S.P.A.

## Indice

1. INTRODUZIONE.....	3
2. DOCUMENTO DI VALUTAZIONE DEI RISCHI DA INTERFERENZE.....	3
3. COSTI DELLA SICUREZZA RELATIVI AI RISCHI DA INTERFERENZA.....	3
4. FIGURE DI RIFERIMENTO.....	4
5. OGGETTO DELLE ATTIVITA’.....	4
6. DETTAGLIO DI COORDINAMENTO.....	7
7. VERIFICA DEI REQUISITI TECNICO PROFESSIONALI.....	7
8. NORME COMPORTAMENTALI.....	8
9. RISCHI E PEVENZIONE.....	10
10. COMPORTAMENTI CONSIGLIATI.....	11
11. COMPORTAMENTO DA TENERE IN CASO DI EMERGENZA.....	11
12. EVACUAZIONE.....	11
13. OBBLIGHI DELL’IMPRESA.....	12
14. ADEMPIMENTI DI A.M.B. S.p.a.....	12
15. DISPOSIZIONI AGLI OPERATORI DI A.M.B. S.p.a.....	12
16. IMPLEMENTAZIONE.....	12



STAZIONE UNICA APPALTANTE “Codice AUSA 0000616945”

Indirizzo p.e.c.: ambspa@pec.ambspa.it

URL: <https://www.ambspa.it>

Denominazione Stazione Appaltante: AMB S.P.A.

## **1. INTRODUZIONE**

L’art. 26 del D.lgs. 81/2008 e s.m.i., al comma 3, prevede che in caso di contratti d’appalto o d’opera o di somministrazione, a cura del datore di lavoro committente, sia elaborato un Documento Unico di Valutazione dei Rischi da Interferenze (DUVRI) che indichi le misure adottate per neutralizzare i rischi da interferenze derivanti da lavori affidati ad imprese appaltatrici o a lavoratori autonomi all’interno della propria azienda.

Tale documento non contempla la valutazione dei rischi specifici propri delle imprese appaltatrici o dei singoli lavoratori autonomi che, pertanto, dovranno attenersi anche a tutti gli obblighi formali e sostanziali previsti dal D.Lgs. 81/2008 e ss.mm.ii. per i datori di lavoro.

## **2. DOCUMENTO DI VALUTAZIONE DEI RISCHI DA INTERFERENZE**

Il presente documento, detto D.U.V.R.I., individua le misure di prevenzione e protezione adottate al fine di eliminare o ridurre i rischi derivanti da operazioni interferenti tra le attività svolte dall’impresa aggiudicataria e quelle svolte dai lavoratori addetti della A.M.B S.p.A., presso cui l’impresa aggiudicataria dovrà fornire i servizi oggetto di gara; lo stesso costituirà parte integrante del contratto d’appalto, anche per le eventuali ditte subappaltatrici.

Tale documento dovrà essere condiviso, valutato ed eventualmente implementato prima dell’inizio delle attività connesse all’appalto, in sede di riunione congiunta tra l’impresa aggiudicataria e A.M.B. S.p.A.

Conformemente a quanto indicato dalla norma, il documento si riferisce alle sole fasi lavorative esercitate contemporaneamente dalle due aziende (A.M.B. S.p.a. e ditta appaltatrice, ovvero sua sub appaltatrice se ricorre tale condizione) e tra loro interferenti con creazione di rischi per la salute dei lavoratori.

## **3. COSTI DELLA SICUREZZA RELATIVI AI RISCHI DA INTERFERENZA**

In fase di valutazione preventiva dei rischi relativi all’appalto in oggetto, non sono stati individuati costi aggiuntivi per apprestamento di sicurezza relativi all’eliminazione dei rischi da interferenza, per l’intera durata dell’appalto.



STAZIONE UNICA APPALTANTE “Codice AUSA 0000616945”  
Indirizzo p.e.c.: ambspa@pec.ambspa.it  
URL: <https://www.ambspa.it>  
Denominazione Stazione Appaltante: AMB S.P.A.

#### 4. FIGURE DI RIFERIMENTO

##### Stazione Appaltante

Ragione sociale	A.M.B. S.p.a. Azienda Multiservizi Comune di Bagheria Via Massimo d'Azeglio n. 50 90016 – Bagheria (PA) P.IVA 06601560821 Cod. Fiscale 06601560821
Datore di lavoro	Dott. Vito Matranga
Responsabile S.P.P.	Geom. Ing. Salvatore Parlatore
R.L.S.	D'Asta Salvatore
Addetto primo soccorso	Albanese Maria Campagna Angelo Di Bella Antonino Di Martino Giuseppina Pia Galioto Onofrio Sorci Giuseppe
Addetto antincendio	Albanese Maria Campagna Angelo Di Bella Antonino Di Martino Giuseppina Pia Galioto Onofrio Sorci Giuseppe
Medico competente	
Responsabile emergenze	
Referente appalto	Arch. Giuseppina Pia Di Martino

##### Azienda Appaltatrice

Ragione sociale	P.IVA Cod. Fiscale
Datore di lavoro	
Responsabile S.P.P.	
R.L.S.	
Addetto primo soccorso	
Addetto antincendio	
Medico competente	
Responsabile emergenze	
Referente aziendale	

#### 5. OGGETTO DELLE ATTIVITÀ

Servizio di prelievo e trasporto rifiuti da raccolta differenziata CER 200110 e 200111 presso gli impianti di recupero autorizzati.

**Attività che comportano cooperazione:** Effettuazione di prelievo e scarico nei mezzi dell'appaltatore del rifiuto CER 200110 e 200111 contenuto all'interno dei contenitori



STAZIONE UNICA APPALTANTE “Codice AUSA 0000616945”

Indirizzo p.e.c.: [ambspa@pec.ambspa.it](mailto:ambspa@pec.ambspa.it)

URL: <https://www.ambspa.it>

Denominazione Stazione Appaltante: AMB S.P.A.

dedicati e posizionati nei centri di raccolta di A.M.B. S.p.a.

**Soggetti coinvolti:**

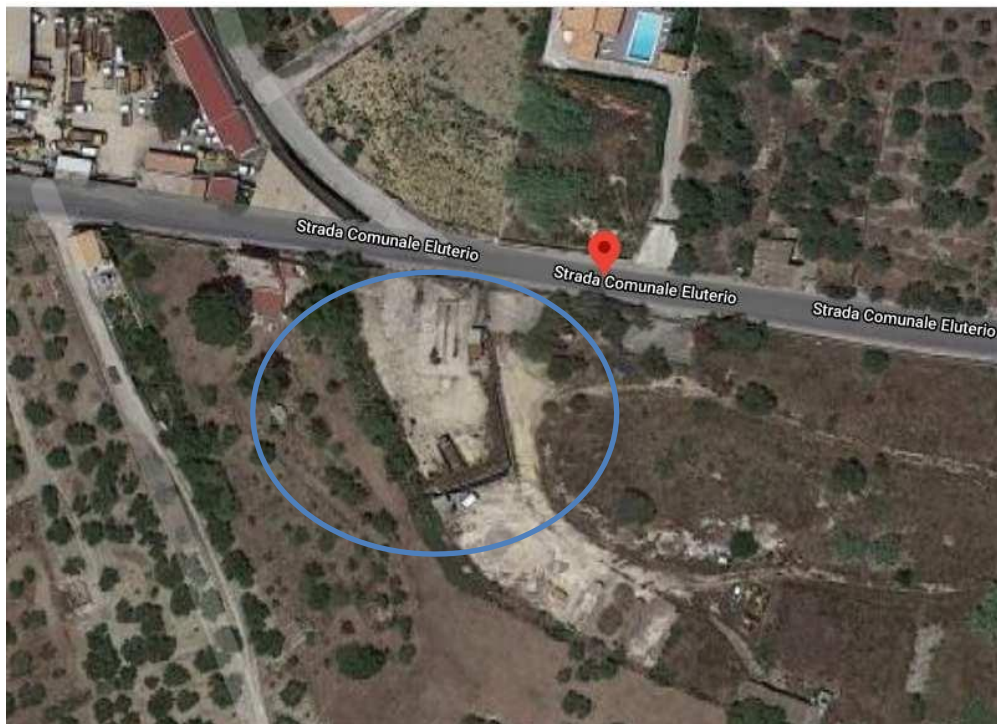
- Personale di A.M.B. S.p.a.
- Personale dell'azienda appaltatrice del servizio di che trattasi.
- Personale di altre ditte appaltatrici di servizi.
- Cittadini in fase di conferimento presso il centro di raccolta.

L'impresa appaltatrice opererà all'interno dei centri di raccolta di seguito indicati, nei giorni e negli orari di apertura degli stessi, con accesso per registrazione e compilazione della documentazione di trasporto presso l'ufficio dei medesimi.

- a) Centro di raccolta ubicato in via San Giovanni Bosco snc



- b) Ecopunto ubicato in contrada Lanzirotti



c) C.C.R. ex mattatoio comunale – Viale S. Isidoro.



Qualora in fase di esecuzione del servizio oggetto di affidamento varino i luoghi di esecuzione occorrerà aggiornare il presente documento inserendo le modifiche avvenute in corso di esecuzione.

## 6. DETTAGLIO DI COORDINAMENTO

Dal momento che trattasi di attività con basso rischio di interferenza, ai sensi dell’art. 26 del D.Lgs. 81/2008 e ss.mm.ii, il coordinamento a cura dei referenti individuati da A.M.B. S.p.a., verrà effettuato mediante riunioni fra la committenza e l’impresa appaltatrice che si renderanno man mano necessarie e nell’ambito delle quali saranno affrontati gli aspetti della sicurezza specifici e di dettaglio per l’esecuzione del contratto, individuando di volta in volta le migliori soluzioni tecniche disponibili.

## 7. VERIFICA DEI REQUISITI TECNICO PROFESSIONALI

A.M.B. S.p.a., ai sensi e per effetto del D.Lgs. 81/2008 e ss.mm.ii., dà atto di aver provveduto alla verifica documentale relativa:

- Al possesso dei requisiti di idoneità professionale ex art. 26 D.Lgs. 81/2008 e ss.mm.ii.
- Alla valutazione di tutti i rischi ai sensi dell’art. 17 del D.Lgs. 81/2008 e ss.mm.ii.
- Alla nomina del responsabile del servizio di prevenzione e protezione ai sensi dell’art. 17 comma 1, lett. b) del D.Lgs. 81/2008 e ss.mm.ii ovvero indicazione del nominativo del R.S.P.P. all’interno del DVR e relativa formazione attestante le capacità e i requisiti tecnico professionali secondo quanto previsto dall’art. 32 del D.Lgs. 81/2008 e ss.mm.ii.
- Alla nomina del medico competente.



STAZIONE UNICA APPALTANTE "Codice AUSA 0000616945"

Indirizzo p.e.c.: ambspa@pec.ambspa.it

URL: <https://www.ambspa.it>

Denominazione Stazione Appaltante: AMB S.P.A.

- Alla formazione e addestramento dei dipendenti in relazione ai rischi individuati nel DVR dell'Impresa e in particolare all'utilizzo degli automezzi e delle eventuali attrezzature montate su di essa.

La ditta appaltatrice, come innanzi indicato, si impegna a partecipare e a rendere periodici momenti di confronto ai fini del necessario coordinamento fra le parti che impegna le parti contraenti all'effettuazione di un'adeguata comunicazione ed informazione agli operatori interessati e, nel caso di necessità, ad azioni di formazione congiunta.

## 8. NORME COMPORTAMENTALI

A.M.B. S.p.a., in ottemperanza all'art. 26 del D.Lgs. 9 aprile 2008, n. 81, oltre a prendere in considerazione i rischi generali e specifici esistenti nell'ambiente in cui la ditta appaltatrice si troverà ad operare, individua le misure di prevenzione e di emergenza da adottare, con lo scopo di realizzare un'efficace cooperazione e coordinamento degli interventi di prevenzione e protezione dei rischi, dovute alle interferenze che si potrebbero verificare nei luoghi e nei tempi di attività.

L'impresa appaltatrice deve adempiere alle seguenti prescrizioni:

- Il personale dovrà esporre il cartellino di riconoscimento, corredato di fotografia, contenente le generalità del lavoratore e l'indicazione del datore di lavoro per tutto il tempo di permanenza nelle aree di pertinenza di A.M.B. S.p.a.
- A tutto il personale della ditta appaltatrice è fatto divieto di assunzione di bevande alcoliche durante l'attività lavorativa.
- Utilizzare mezzi, attrezzature e utensili dotati di conformità CE e omologati al trasporto di cose.
- Utilizzare i dispositivi di protezione individuale prescritti.
- Adottare idonei provvedimenti per evitare che eventuali rischi introdotti dalla propria attività coinvolgano personale di A.M.B. S.p.a.
- Localizzare i percorsi di emergenza e le vie di uscita, osservando la segnaletica presente nelle aree di intervento.
- Rispettare scrupolosamente le procedure interne dei centri di raccolta e le disposizioni impartite in relazione ai rischi generali e specifici che sono di seguito individuati.
- Attenersi alle prescrizioni di sicurezza dei Centri di raccolta segnalate da apposita cartellonistica in ingresso o impartite dai preposti responsabili, fornendo specifiche indicazioni al proprio personale sul comportamento, sul rispetto delle funzioni svolte nelle aree di raccolta e sulle procedure gestionali, generali e specifiche, applicabili alle singole attività eventualmente interferenti.
- In caso di evacuazione attenersi scrupolosamente alle disposizioni contenute nel Piano di Emergenza.
- Indossare gli indumenti di lavoro e i dispositivi di protezione individuale, ove siano prescritti.





STAZIONE UNICA APPALTANTE “Codice AUSA 0000616945”

Indirizzo p.e.c.: ambspa@pec.ambspa.it

URL: <https://www.ambspa.it>

Denominazione Stazione Appaltante: AMB S.P.A.

- Non ingombrare le vie di fuga con materiali e attrezzature e non abbandonare materiale e/o attrezzature che possano costituire fonte potenziale di pericolo in luoghi di transito e di lavoro.
- Non occultare i presidi e la segnaletica di sicurezza con materiali e attrezzature.
- Non operare su macchine, impianti e attrezzature, presenti in azienda se non autorizzati.
- Non utilizzare abusivamente materiali e/o attrezzature di proprietà A.M.B. S.p.a.
- Evitare l'uso di cuffie o auricolari per l'ascolto della musica durante l'attività perché potrebbero impedire la corretta percezione dei segnali acustici di allarme in caso di emergenza.
- Non accedere a luoghi ove sia vietato l'accesso ai non autorizzati.
- In tutte le aree di pertinenza aziendale è vietato fumare.

Nel rispetto di quanto sopra, la ditta appaltatrice è tenuta a fornire a A.M.B. S.p.a. “Dichiarazione sulle misure di prevenzione e protezione della sicurezza e salute dei lavoratori adottate per operare nell'ambito del servizio svolto presso i centri di raccolta di A.M.B. S.p.a.”.

La ditta appaltatrice è tenuta a segnalare tutti gli incidenti e/o infortuni che si dovessero verificare nell'esecuzione dei servizi presso gli edifici ed aree indicati nel presente documento ed altri che, successivamente, dovessero essere identificati.

L'impresa appaltatrice è altresì tenuta ad adempiere ai seguenti obblighi:

- Contenere l'inquinamento ambientale e adottare e rispettare tutte le cautele che evitino inquinamento ambientale di qualsiasi tipo ivi compreso quello da percolamento di oli idraulici, oli minerali.
- Assicurarci che i rifiuti lignei siano disposti in condizioni stabili, entro i limiti di sagoma e protetti contro gli agenti atmosferici.
- Utilizzare, per lo svolgimento del servizio, macchine, attrezzature, mezzi d'opera e materiali in propria disponibilità dei quali, l'impresa, dovrà avere cura di trasmettere preventivamente e periodicamente la documentazione di conformità prevista per legge.
- E' fatto assoluto divieto al personale della ditta di usare attrezzature di A.M.B. S.p.a., al cui personale è assolutamente vietato cedere, a qualsiasi titolo, macchine, impianti, attrezzi, strumenti e opere provvisorie; in via del tutto eccezionale, qualora quanto previsto nel punto precedente debba essere derogato per imprescindibili ragioni di urgenza e sicurezza, qualsiasi cessione potrà avvenire solo su espressa e motivata autorizzazione scritta preventiva del Responsabile del centro di raccolta o suo delegato. All'atto della presa in consegna delle macchine, attrezzature o di quant'altro eventualmente ceduto, la ditta appaltatrice dovrà verificarne il perfetto stato e l'eventuale messa in sicurezza.



STAZIONE UNICA APPALTANTE “Codice AUSA 0000616945”

Indirizzo p.e.c.: ambspa@pec.ambspa.it

URL: https://www.ambspa.it

Denominazione Stazione Appaltante: AMB S.P.A.

## 9. RISCHI E PREVENZIONE

### AREE DI ATTIVITA' - Centri di raccolta ubicato in via San Giovanni Bosco snc - Ecopunto ubicato in contrada Lanzirotti - C.C.R. ex mattatoio comunale – Viale S. Isidoro

Attività	Valutazione Rischi Interferenze		Misure di Prevenzione e Protezione
	Possibili interferenze	Evento/Danno	
<b>Circolazione e manovra con automezzi nelle aree esterne aziendali</b>  <b>Effettuazione di operazioni di carico dei rifiuti</b>	<i>Presenza di altri veicoli in circolazione e in manovra:</i> ➤ Automezzi del personale di A.M.B. S.p.a. ➤ Automezzi di altri appaltatori o prestatori d'opera/terzi ➤ Automezzi di privati cittadini in fase di conferimento	<i>Incidenti:</i> ➤ Impatti tra automezzi	<i>Misure comportamentali per l'appaltatore:</i> ➤ Adeguare la velocità alle prescrizioni di cui alla segnaletica presente. ➤ Procedere per l'ingresso diretto all'area di destinazione senza sostare, fermare e/o introdursi in altre aree non attinenti se non per specifica disposizione ed esigenza che verrà comunicata dal responsabile del C.C.R. ➤ Rispettare i sensi di circolazione ed i divieti di accesso segnalati nelle aree o da apposita cartellonistica. ➤ Impegnare le aree di carico solo quando queste non sono utilizzate da altri mezzi. ➤ Prestare attenzione ad eventuali ingombri e ostacoli potenzialmente presenti lungo le vie di circolazione.
	<i>Presenza di pedoni:</i> ➤ Personale di A.M.B. S.p.a. ➤ Appaltatori o prestatori d'opera/terzi ➤ Privati cittadini in fase di conferimento	<i>Incidenti:</i> ➤ Investimenti ➤ Schiacciamenti ➤ Urti	<i>Misure comportamentali per l'appaltatore:</i> ➤ Adeguare la velocità alle prescrizioni di cui alla segnaletica presente. ➤ Procedere per l'ingresso diretto all'area di destinazione senza sostare, fermare e/o introdursi in altre aree non attinenti se non per specifica disposizione ed esigenza che verrà comunicata dal responsabile del C.C.R. ➤ Rispettare i sensi di circolazione ed i divieti di accesso segnalati nelle aree o da apposita cartellonistica. ➤ Impegnare le aree di carico solo quando queste non sono utilizzate da altri mezzi. ➤ Prestare attenzione ad eventuali ingombri e ostacoli potenzialmente presenti lungo le vie di circolazione. ➤ Utilizzare mezzi dotati di cicalino per le manovre in retromarcia. ➤ Il personale dovrà indossare indumenti ad alta visibilità e calzature antinfortunistiche S3 – SRC.



STAZIONE UNICA APPALTANTE "Codice AUSA 0000616945"

Indirizzo p.e.c.: ambspa@pec.ambspa.it

URL: https://www.ambspa.it

Denominazione Stazione Appaltante: AMB S.P.A.

Attività	Valutazione Rischi Interferenze		Misure di Prevenzione e Protezione
	Possibili interferenze	Evento/Danno	
Effettuazione di operazioni di carico dei rifiuti	<i>Presenza di impianti o linee aeree in tensione:</i>	<i>Incidenti:</i> ➢ Incendio ➢ Emergenza primo soccorso	<i>Misure comportamentali per l'appaltatore:</i> ➢ Tutti i mezzi in ingresso nei centri di raccolta di A.M.B. S.p.a. dovranno essere equipaggiati con estintore portatile di tipo ABC 89 – 144. ➢ E' vietato fumare nell'intera dei centri di raccolta. ➢ Tutti i mezzi in ingresso nei centri di raccolta di A.M.B. S.p.a. dovranno essere equipaggiati con pacchetto di medicazione ai sensi del D.M. 388/03.
	<i>Presenza di gru o polipo per movimentazione rifiuti ingombranti:</i>	<i>Incidenti:</i>	<i>Misure comportamentali per l'appaltatore:</i>
	➢ Autocarro multilift dotato di gru e polipo per movimentazione cassoni scarrabili o rifiuti ingombranti nell'abito di lavorazioni diverse da quelle di cui all'appalto	➢ Caduta d'alto ➢ Schiacciamento	➢ E' vietato effettuare qualsiasi lavorazione in presenza di lavorazioni contemporanee che prevedano l'utilizzo di gru e polipo.

## 10. COMPORTAMENTI CONSIGLIATI

In caso di difficoltà nell'individuare interlocutori per complessità delle mansioni e/o attività nell'area di intervento, riferirsi esclusivamente al Referente per l'esecuzione del contratto.

Rendere edotto il referente per l'esecuzione del contratto di ogni variazione alla normale prassi di intervento nello svolgimento dei servizi, per segnalare possibili interferenze con i lavori anche involontarie.

## 11. COMPORTAMENTO DA TENERE IN CASO DI EMERGENZA

Il personale della ditta appaltatrice deve attenersi scrupolosamente alle indicazioni contenute nella cartellonistica e segnaletica affissa nelle aree aziendali.

E' doveroso:

- non effettuare interventi diretti sugli impianti e sulle persone (salvo nei casi in cui non è stato possibile contattare il Referente per l'esecuzione del contratto e si presenti una situazione di pericolo grave ed immediato);
- non utilizzare attrezzature antincendio e di pronto soccorso o effettuare interventi o manovre sui quadri elettrici o sugli impianti tecnologici (elettrico, idrico, termico, etc.) senza avere ricevuto adeguate istruzioni.

## 12. EVECUAZIONE

Il personale della ditta appaltatrice deve attenersi scrupolosamente alle indicazioni contenute nella specifica cartellonistica e segnaletica affissa nell'area in cui si trova.

## 13. OBBLIGI DELL'IMPRESA

Prima di accedere all'area di carico, i lavoratori della ditta appaltatrice dovranno essere identificati dall'accettazione di A.M.B. S.p.a.

E' interdetto l'accesso ai locali dei centri di raccolta, fatto salvo l'ufficio per



STAZIONE UNICA APPALTANTE "Codice AUSA 0000616945"

Indirizzo p.e.c.: ambspa@pec.ambspa.it

URL: <https://www.ambspa.it>

Denominazione Stazione Appaltante: AMB S.P.A.

l'identificazione e la consegna/ritiro dei documenti ed i connessi servizi igienici in caso di necessità.

Eventuali altre necessità di accesso, fatte salve particolari situazioni di emergenza, saranno concordate con il Referente per l'esecuzione del contratto.

#### **14. ADEMPIMENTI DI A.M.B. S.P.A.**

L'operatore dell'ufficio avrà cura di verificare l'identità dei lavoratori dell'impresa attraverso la verifica del cartellino di riconoscimento, del quale avrà preventivamente ricevuto copie.

#### **15. DISPOSIZIONI AGLI OPERATORI DI A.M.B. S.P.A.**

- I movimenti degli automezzi nelle aree limitrofe a quella segnalata, durante l'effettuazione del servizio, dovranno essere improntati alla massima cautela ed attenzione delle persone ed attrezzi, mezzi e materiali usati dall'impresa appaltatrice.
- Il libero passaggio a piedi è interdetto nelle aree interessate dallo svolgimento del servizio durante le operazioni di carico.
- Gli operatori di A.M.B. S.p.a. devono mantenere le aree interessate dalle operazioni di carico sempre sgombre da attrezzature e materiali che possano arrecare intralcio al servizio.
- Gli operatori di A.M.B. S.p.a. per qualunque problematica insorga dovranno fare riferimento al Referente per l'esecuzione del contratto.

#### **16. IMPLEMENTAZIONE**

All'impresa appaltatrice è consentito proporre aggiornamenti, modifiche, implementazioni e/o integrazioni al presente DUVRI nell'eventualità si manifestassero situazioni di incompletezza del presente documento.

Successivamente all'aggiudicazione, l'impresa appaltatrice, si impegna a promuovere e/o partecipare a specifici momenti di confronto ai fini del necessario coordinamento fra le parti

Il presente DUVRI è emesso nel rispetto delle procedure previste dalla normativa vigente, ed impegna le parti all'effettuazione di un'adeguata comunicazione ed informazione ai rispettivi dipendenti, rimanendo entrambi disponibili in caso di necessità anche ad azioni di formazione congiunta.

La stazione appaltante A.M.B. S.p.A. \_\_\_\_\_

La ditta appaltatrice \_\_\_\_\_



STAZIONE UNICA APPALTANTE “Codice AUSA 0000616945”  
Indirizzo p.e.c.: [ambspa@pec.ambspa.it](mailto:ambspa@pec.ambspa.it)  
URL: <https://www.ambspa.it>  
Denominazione Stazione Appaltante: AMB S.P.A.

**Informativa sul trattamento dei dati personali (art. 13 RGPD)**

A.M.B. S.p.a., in qualità di titolare, tratterà i dati personali conferiti con il presente modulo, con modalità prevalentemente informatiche e telematiche, per le finalità previste dal Regolamento (UE) 2016/679 (RGPD), in particolare per l'esecuzione dei propri compiti di interesse pubblico, ivi incluse le finalità di archiviazione, di ricerca storica e di analisi per scopi statistici. Il conferimento dei dati è obbligatorio e il loro mancato inserimento non consente di completare il procedimento avviato.

I dati saranno trattati per tutto il tempo del procedimento e, successivamente alla cessazione del procedimento, i dati saranno conservati in conformità alle norme sulla conservazione della documentazione amministrativa.

I dati saranno trattati esclusivamente dal personale e da collaboratori di A.M.B. S.p.a. o dei soggetti espressamente nominati come responsabili del trattamento. Al di fuori di queste ipotesi i dati non saranno comunicati a terzi né diffusi, se non nei casi specificamente previsti dal diritto nazionale o dell'Unione europea.

**Il Responsabile S.P.P.**  
(Ing. Salvatore Parlatore)

**Il R.U.P.**  
(Arch. Giuseppina Pia Di Martino)